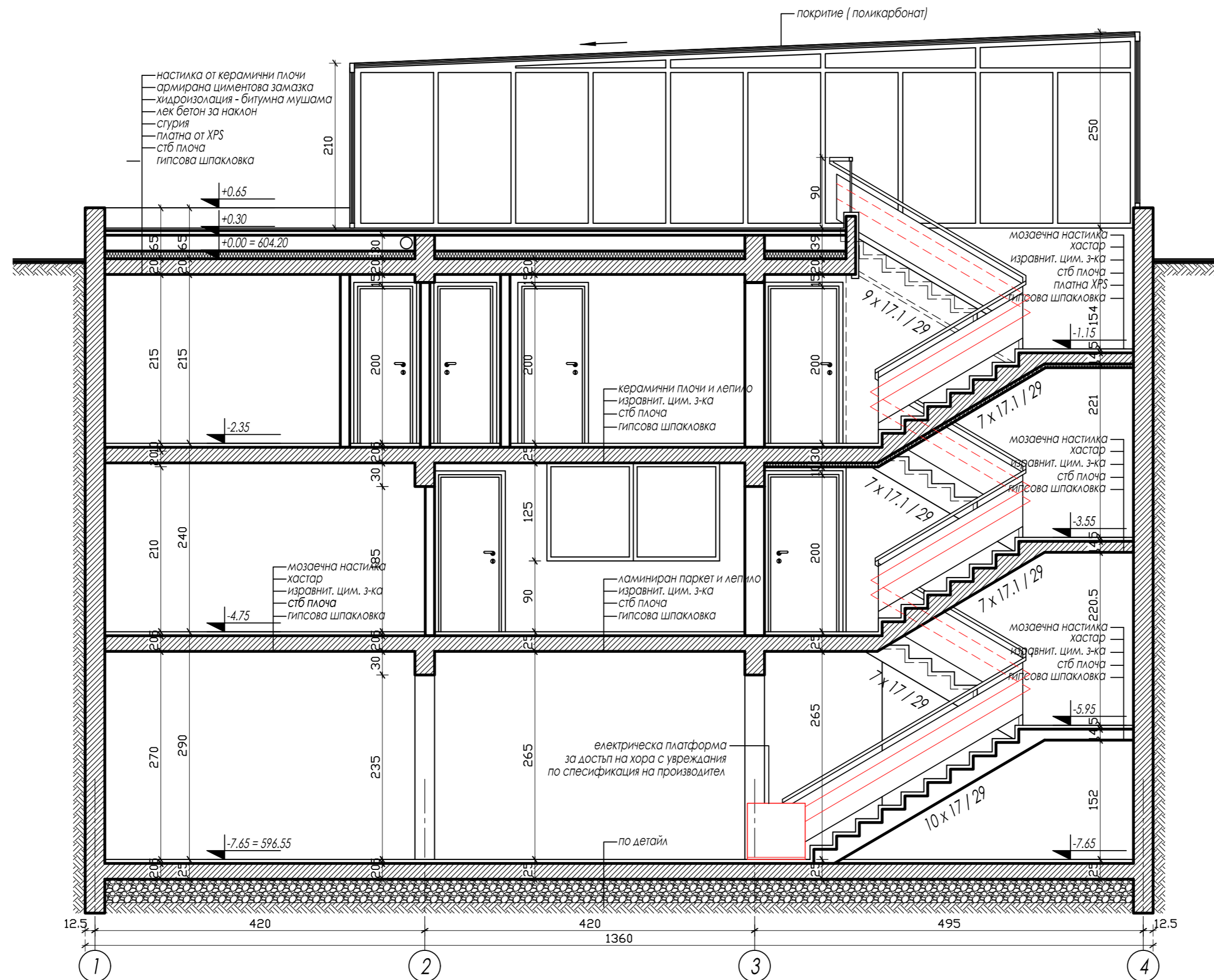


БЕЛЕЖКИ	ПОДПИС	ДАТА

РАЗРЕЗ А-А М1:50



ЛЕГЕНДА	
СТОМАНОБЕТОННА КОНСТРУКЦИЯ	
СТОМАНОБЕТОННИ СТЕНИ	
ЗИДАРИЯ ОТ КЕРАМИЧНИ ТУХЛИ	
ЗАБЕЛЕЖКИ:	
1. РАЗМЕРИТЕ ПО КОТИРОВЪЧНИТЕ ЛИНИИ СА ЗИДАРСКИ, В САНТИМЕТРИ.	
2. ОТВОРИТЕ НА ДОГРАМИТЕ СА С НОМИНАЛНИ МЕРКИ, ПО СПЕЦИФИКАЦИЯ.	
3. СЪБЛЕЩНИТЕ ПАРАПЕТИ – С ВИСОЧИНА 90 (СМ) ОТ КОТА ГОТОВ ПОД	
4. ВЪНШНИТЕ СТЕНИ ДА СЕ ИЗГРАДЯТ ОТ СЪБ	
ВЪТРЕШНИТЕ ОТ ЕДИНИЧНИ РЕШЕТЪЧНИ ТУХЛИ.	
5. ПАРАПЕТИТЕ СА ПО ДЕТАЙЛ НА ПРОЕКТАНТА-АРХИТЕКТ. ДА СЕ ИЗРАБОТЯТ	
СПЕД ПРИЕМАНЕ НА ЕДИНИЧЕН МОДЕЛ – МОСТРА	
6. КАПАЦИТЕ НА ОТВОРИТЕ ЗА РЕВИЗИЯ НА ИНСТАЛАЦИОННИТЕ ШАХТИ ДА	
СЕ ИЗГОТВЯТ ОТ НЕГОРИМ МАТЕРИАЛ, С ГРАНИЦА НА ПОЖАРОУСТОЙЧИВОСТ	
НАЙ-МАЛКО 45 min.	
7. ВСИЧКИ ЦВЕТОВЕ И МАТЕРИАЛИ, НЕУКАЗАНИ В ЧЕРТЕЖА, СЛЕДВА ДА СЕ	
ИЗПЪЛНЯТ ПО ДОПЪЛНИТЕЛНО ПРЕДПИСАНИ УКАЗАНИЯ ОТ ПРОЕКТАНТА	
СЪГЛАСУВАЛ	СОБСТВНИК
ЕГН	ПОДПИС

ИНВЕСТИЦИОНЕН ПРОЕКТ ФАЗА ТП-ПРЕРАБОТКА

ОБЕКТ: ПРОМЯНА ПРЕДНАЗНАЧЕНИЕ НА "ЦЕНТЪР ЗА ФИТНЕС-РАЗШИРЕНИЕ-ПОДЗЕМЕН" В "СТУДИО ЗА МЕДИЙНИ ИЗЯВИ" В УПИ ХЛ1-441, кв. 242Б, ул. "Червена стена", м. "Лозенец", гр. София

ВЪЗЛОЖИТЕЛИ: Вълчин Стоянов Гаров  
Атанас Стоянов Гаров

ГЛАВЕН ПРОЕКТАНТ:

GAUDI	
АРХИТЕКТУРА	"ГАУДИ-ДС" – ООД ЧЕРНИ ВРЪХ 3 1000 СОФИЯ 964 04 55; e-mail: gaudi@techno-link.com арх. СВЕТЛИН МАРИНОВ
КОНСТРУКЦИИ	"СТОБЕТ" ЕООД СОФИЯ, ул. "Трапезица" №4 tel. 980 39 27; e-mail: gevtimov@abv.bg инж. ГЕОРГИ ЕВТИМОВ
ЕЛЕКТРОИНСТАЛАЦИИ	ЕТ "УНИЕЛ – НН" СОФИЯ, ул. "ТИМАНИЦА", б.к.40, б.к.5, 2ем tel. 945 01 19; e-mail: nedko.nedkov@agency.com инж. НЕДКО НЕДКОВ
ОТОПЛЕНИЕ И ВЕНТИЛАЦИЯ	"ОДИТ-ИНЖЕНЕРИНГ ЛЕЙЧЕВИ" ООД СОФИЯ, ул. "Джорджиев", 55, б.к.А tel. 865 82 42; e-mail: nely62@abv.bg инж. НЕЛИ ДИМИТРОВА
ВОДОПРОВОД И КАНАЛИЗАЦИЯ	СОФИЯ 0887 649 397; e-mail: irina@abv.bg инж. ИРИНА АНДРЕЕВА

РАЗРЕЗ А-А

ДАТА	МАЩАБ	ЧЕРТЕЖ /ФАЙЛ/	
03.2008	1 : 50	A-201	R1

ЧЕРТЕЖЪТ Е ПОД ЗАЩИТА НА ЗАКОНА ЗА АВТОРСКОТО ПРАВО. КЪВАЯ СТОПАНСТВОТО ИЛИ ПРЕДНАЗНАЧЕНИЕТО Е ЗАБРАНЕНО ВСЯКА ДРУГА НЕТОВА ИПОЛЗБА И РАЗМНОЖЕНИЕ БЕЗ ИЗЯВНОТО СЪГЛАСИЕ НА АВТОРИТЕ И БЕЗ ИСПОЛНИМА ТИПОВА СТРАНИЦА. ИЗАЯВИТЕ ИМЕННИ СЪЗДАТЕЛИ И НЕ СЛЕДВА ДА ПРЕДВАТ ПОЛИТИЧЕСКИ ГРАНИЧНИ РАЗМЕРИ. ЕДИНСТВЕНО ВАЛИДНИ СА ИЛЮСТРАЦИОННИТЕ КОПИРОВАНИ И ТЕКСТОВИ ИЗЯВИ.